

生活訓練施設

Lu-cha 北野

平成 29 年 6 月 1 日 OPEN



一般社団法人メンタルさぽーと協会

生活訓練施設 Lu-cha は、社会参加を目指す方のはじめの一歩を応援します。



私たちと一緒に、自分らしい社会参加のスタイルをみつけませんか？



生活訓練施設 Lu-cha 北野では、ひとつのことに取り組み、やりとげる体験を通して社会参加に必要な練習をします。

得意なことをみつけて自信をつけること、調子の波と相談しながら活動を続けられるようになることを目指します。



どんなことをするの？

たとえば、 資格をとる勉強をする！

体力をつける！

趣味をみつけて深める！



どれも、挫折しちやいそう・・・。

Lu-cha 北野では、同じ目的をもった仲間と

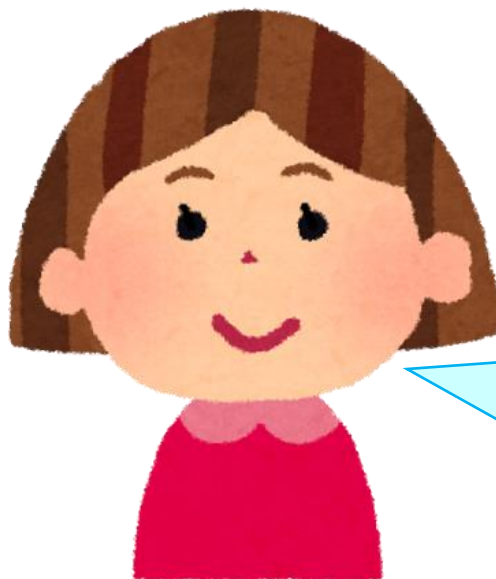
一緒に課題に取り組みます。

スタッフは、何に取り組むか、どうやってすすめ

ていくかをご本人と一緒に考え、サポートします。



それなら私にも
できるかも…！



ちょっと
がんばって

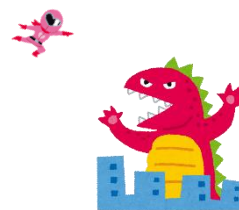
Lu-cha 北野の特色

★少人数制

★スタッフは全員の資格者

★目標を明確にした短期集中型の支援（利用期限 2 年）

★1 年目は個人で取り組める課題、2 年目はみんなで協力して取り組む課題



生活訓練施設 Lu-cha 北野

所在地：八王子市打越町 2003 番地 1 グランデール北野 2 階 B 区画

(北野駅南口からすぐ 1 階がコンビニ、2 階が学習塾のビル)

電話：042-683-3624

FAX：042-683-3625

定員：10 名

利用期限：2 年

開所時間：月・水・金 の 9:30~12:30

対象者：医療機関（精神科）に通院中の 18 歳以上の方で、

ご本人が社会参加（就労以外も含みます）を希望され、

通所訓練にあたり主治医の了解を得ている方。

1日の流れ

| | |
|-------|------|
| 9:30 | 開所 |
| 10:00 | 朝の会 |
| 10:15 | 活動 |
| 12:00 | 活動終了 |
| 12:30 | 閉所 |

利用料金：自己負担額は前年度の収入により決まります。

ご利用までの流れ：



♪詳しいことはお気軽にお問合せください。生活訓練施設 Lu-cha ☎042-649-3616